



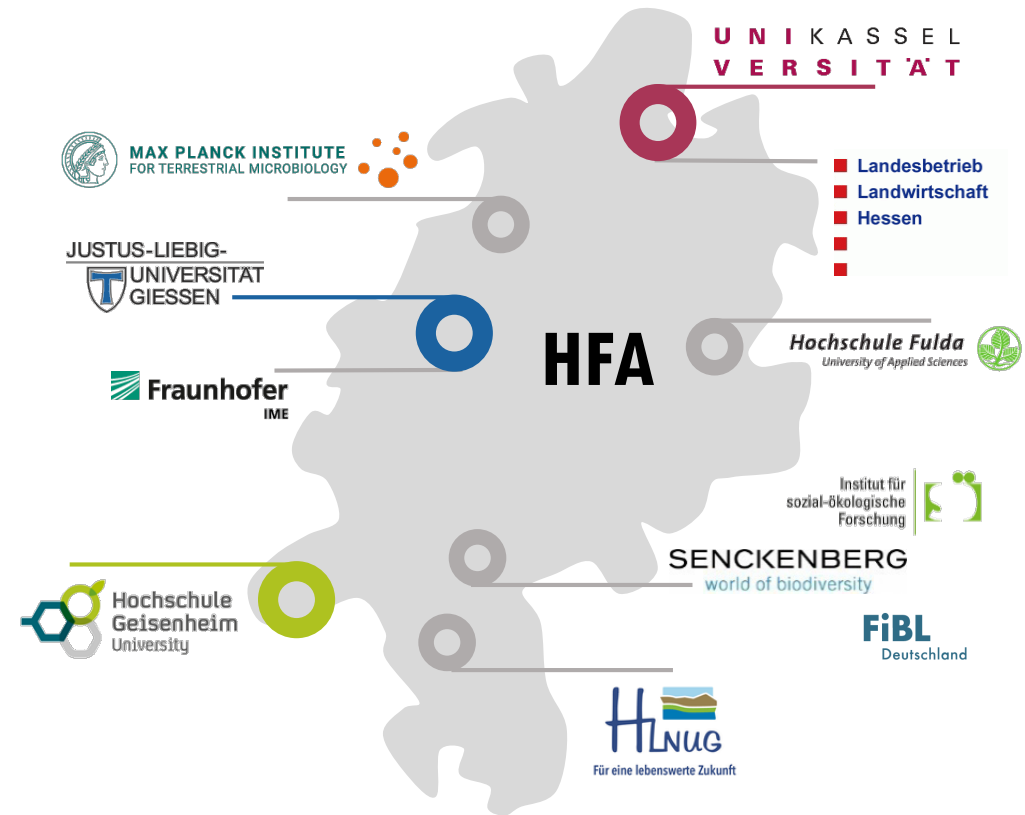
Prof. Lutz Breuer  
Landschafts-, Wasser- und Stoffhaushalt  
JLU Gießen

# Herausforderungen für die Agrar- und Ernährungssysteme

- Qualitativ hochwertige Lebensmittel
- Ökosystemleistungen (Biodiversität, Trinkwasser, Kohlenstoffspeicher)
- Nachhaltige Energieversorgung
- Tierwohl
- Klimawandel (Hochwasser, Dürre, Erosion)
- Gesellschaftliche Kritik und polarisierende Diskussion

# Agrarlandschaft in Hessen

- Vielfältige Formen der landwirtschaftlichen Nutzung mit 17.000 km<sup>2</sup> Kulturlandschaft
- >16.000 landwirtschaftliche Betriebe
- Einmalige Kombination agrarrelevanter Lehr- und Forschungseinrichtungen



# Maßnahmen



# Maßnahmen



Stellen in Gießen, Kassel, Geisenheim  
Wissens- und Wissenschaftskommunikation  
<https://hfa-online.de/>

GreenDairy | Integrierte Tier-Pflanze-Agrarökosysteme  
TRIO | Transformative Mischkultursysteme für One Health  
AKHWA | Anpassung an den Klimawandel in Hessen



Innovationszentrums für Agrarsystemtransformation (IAT)  
Leibniz-Zentrums für Agrarlandschaftsforschung (ZALF)  
Praxisnahe Forschung in Reallaboren